

Zwei-Zimmer-Wohnung mit 2 Balkonen. Kleine Welt ganz groß. 64 qm in Konz



54329 Konz

Zimmer: 2,00
Wohnfläche ca: 64,00 m²
Kaltmiete: 500,00 EUR (zzgl. Nebenkosten)
Gesamtmiete: 600,00 EUR

Scout-ID: 87357378
Objekt-Nr.: IM:9015 Ko



Immoland-Mosel



Ihr Ansprechpartner:

Immoland-Mosel, GBR Alfons Spang und Christine Spang,
Niederlassung Wittlich

Herr Alfons Spang

E-Mail: wittlich@immoland-mosel.de

Web: <http://immoland-mosel.de/>

Wohnungstyp:	Maisonette
Etage:	1
Etagenanzahl:	2
Schlafzimmer:	1
Badezimmer:	1
Keller:	Ja
Balkon/Terrasse:	Ja
Garten-/mitbenutzung:	Ja
Einbauküche:	Ja
Objektzustand:	Gepflegt
Baujahr:	1987
Qualität der Ausstattung:	Gehoben
Letzte Modernisierung/ Sanierung:	2016
Energieausweistyp:	Bedarfsausweis
Heizungsart:	Nachtspeicherofen
Wesentliche Energieträger:	Strom
Endenergiebedarf:	85,70 kWh/(m ² *a)
Bezugsfrei ab:	01.11.2021
Haustiere:	Nach Vereinbarung
Garage/Stellplatz:	Außenstellplatz
Anzahl Garage/Stellplatz:	1

Nebenkosten: 100,00 EUR
Heizkosten sind in Nebenkosten enthalten: Nein
Garage/Stellplatz-Mietpreis: 0,00 EUR
Kautions: 1000

Zwei-Zimmer-Wohnung mit 2 Balkonen. Kleine Welt ganz groß. 64 qm in Konz



54329 Konz

Zimmer:	2,00
Wohnfläche ca.:	64,00 m ²
Kaltmiete:	500,00 EUR (zzgl. Nebenkosten)
Gesamtmieta:	600,00 EUR

Objektbeschreibung:

Gerne bieten wir Ihnen heute diese Zwei-Zimmer-Küche-Bad-Wohnung in 54329 Konz an. Die ca. 64 m² große Wohnung ist geeignet für maximal zwei Personen oder eine alleinstehende Person, die z.B. in der Nähe von Luxemburg wohnen möchte.

Ausstattung:

Ihre Wohnung befindet sich in einem Mehrparteienhaus im ersten und im 2. OG und ist eine Maisonettewohnung. Das Haus wurde 1987 gebaut. Zur Zeit ist die Wohnung noch bis zum 01.11.2021 bewohnt. Ihre neue Wohnung besteht aus einer Diele, einem Bad, einer Küche, einem Schlafzimmer, Wohn/Esszimmer mit Zugang zu zwei Balkonen und einem Abstellraum im Keller. Im Bad nutzen Sie eine Badewanne mit integrierter Dusche, eine Toilette, ein Waschbecken und einen Spiegel. In der Kochküche ist bereits eine Einbauküche vorhanden, die zur Wohnung gehört. Im Wohnzimmer ist Platz für einen Esstisch mit drei Stühlen und eine komplette Wohnzimmergarnitur. Vom Wohnzimmer und von dem darüberliegenden Schlafzimmer haben Sie je einen Zugang zu den beiden Balkonen. Von der Wohnung aus genießen Sie den Blick auf den Garten. Im Schlafzimmer haben Sie Platz für ein Doppelbett, Nachttische und einen Schrank. Im Wohnzimmer haben Sie einen Parkettboden, im Schlafzimmer einen Laminatboden und im Bad und in der Küche sind Steinzeugfliesen verlegt. Ihre Waschmaschine und den Trockner platzieren Sie in der Gemeinschaftswaschküche mit individueller Abrechnung von Wasser und Strom. Diese Wohnung wird über eine Nachtspeicherheizung mit Wärme versorgt. Das warme Wasser wird Ihnen über einen Durchlauferhitzer bereitgestellt. Die Stromkosten (Heizung und Haushaltsstrom) für die ganze Wohnung betragen zuletzt ca. 150,- Euro pro Monat. Die Tierhaltung in der Wohnung ist nur nach Absprache möglich (kleine Katze ja, Hund nein). Der DSL- Anschluss kann dazu gebucht werden. Der Vermieter stellt sich für die Wohnungsnachfolge einen Nichtraucher vor. Zu Ihrer Wohnung gehört ein Stellplatz. Auf der Anliegerstraße sind genügend freie Parkplätze für Ihre Besucher vorhanden. Vor dem Haus ist eine sehr gepflegte Gartenanlage eingerichtet worden. Diese dürfen Sie ebenfalls benutzen und sich dort in der Sonne entspannen.

Lage:

Ihre Wohnung liegt in Konz in der Nähe der Rudolf-Virchow-Straße/Niedermenniger-Straße in einem sehr ruhigen Wohngebiet. Sie erreichen in Konz alle Geschäfte des täglichen Bedarfs. Zum Gymnasium sind es zu Fuß ca. 300 Meter und zum Bahnhof Konz Mitte ca. 1,8 km. Zur Universität Trier sind es mit dem Auto ca. 14,5 km und zum Kirchberg in Luxemburg sind es ca. 38 km zu fahren. Die Autobahn in Trier ist ca. 13 km weit entfernt.

Sonstiges:

Sie können die Wohnung ab dem 01.11.2021 für 500,- Euro zuzüglich der Nebenkosten in Höhe von 100,- Euro mieten.

Die Kautions beträgt 1000,- Euro.

Vereinbaren Sie gerne einen unverbindlichen Besichtigungstermin mit uns!

Ihr zuständiger Ansprechpartner ist Herr Alfons Spang.

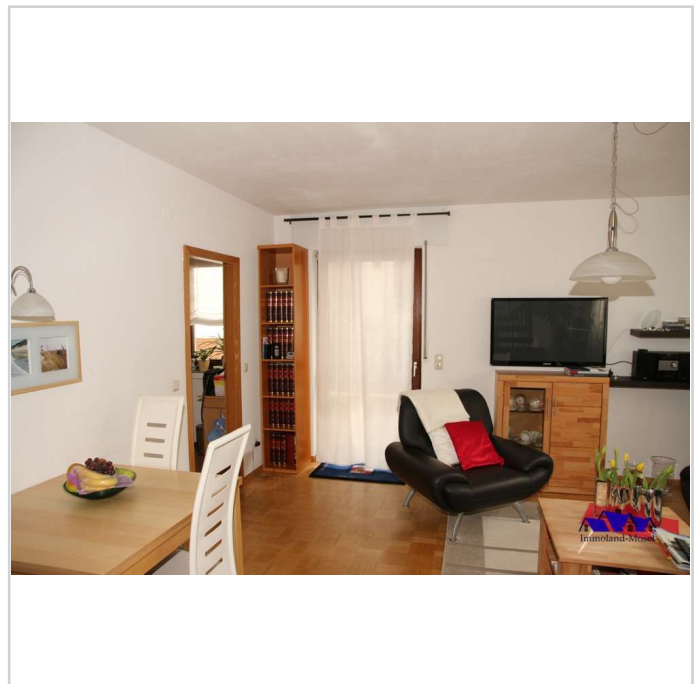
Telefon 06508 - 952182 Mobil 0171 - 9300810

Bitte geben Sie uns bei Kontaktaufnahme per E-Mail Ihre Rufnummer (tagsüber) mit an.

BEI TELEFONISCHER KONTAKTAUFNAHME GEBEN SIE UNS BITTE DIESE INTERNE ANBIETEROBJEKTNUMMER AN:IM9015 Ko SO KÖNNEN WIR SIE SCHNELLSTENS MIT INFORMATIONEN BEDIENEN. HERZLICHEN DANK!

Die in diesem Exposé enthaltenen Angaben beruhen auf uns vom Eigentümer zur Verfügung gestellten Informationen. Eine Gewähr für die Vollständigkeit und Richtigkeit der Angaben wird nicht übernommen. Das Angebot ist freibleibend.

Weitere Angebote unter: <http://immoland-mosel.de/>



01 Wohnzimmer

Zwei-Zimmer-Wohnung mit 2 Balkonen. Kleine Welt ganz groß. 64 qm in Konz



54329 Konz

Zimmer: 2,00
Wohnfläche ca.: 64,00 m²
Kaltmiete: 500,00 EUR (zzgl. Nebenkosten)
Gesamtmiete: 600,00 EUR



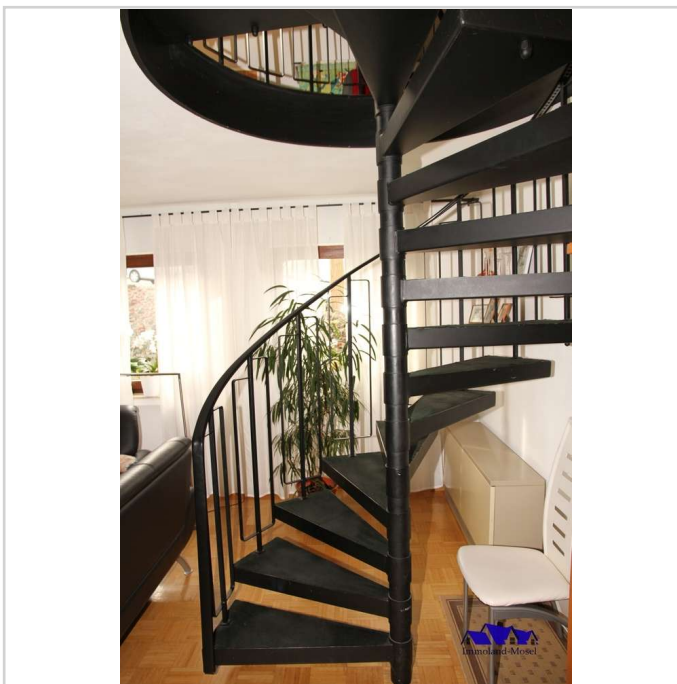
02 Links Küche u. Zugang Balko



02 Wohnzimmer



04 Wohnzimmer



05 Zugang zum Schlafzimmer

Zwei-Zimmer-Wohnung mit 2 Balkonen. Kleine Welt ganz groß. 64 qm in Konz



54329 Konz

Zimmer: 2,00
Wohnfläche ca.: 64,00 m²
Kaltmiete: 500,00 EUR (zzgl. Nebenkosten)
Gesamtmiete: 600,00 EUR



06 Schlafzimmer



07 Schlafzimmer u. Zug. Balkon



08 Schlafzimmer



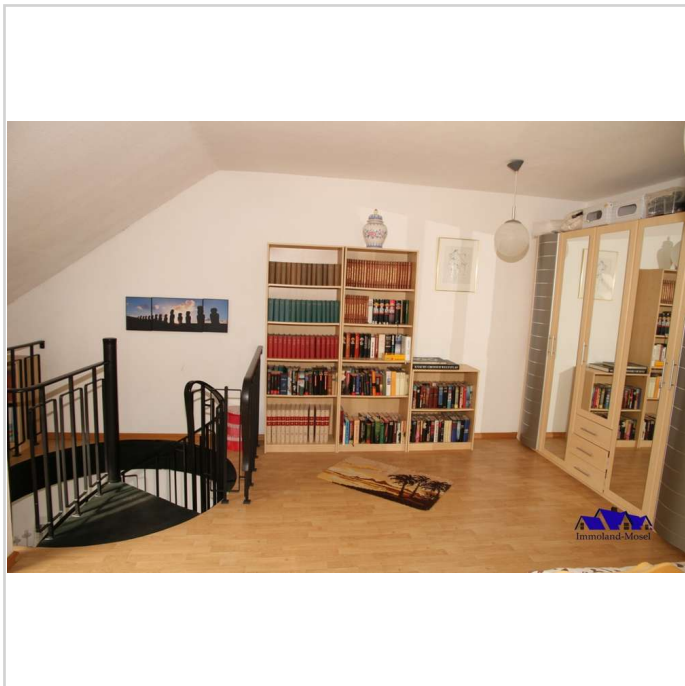
09 Schlafzimmer

Zwei-Zimmer-Wohnung mit 2 Balkonen. Kleine Welt ganz groß. 64 qm in Konz

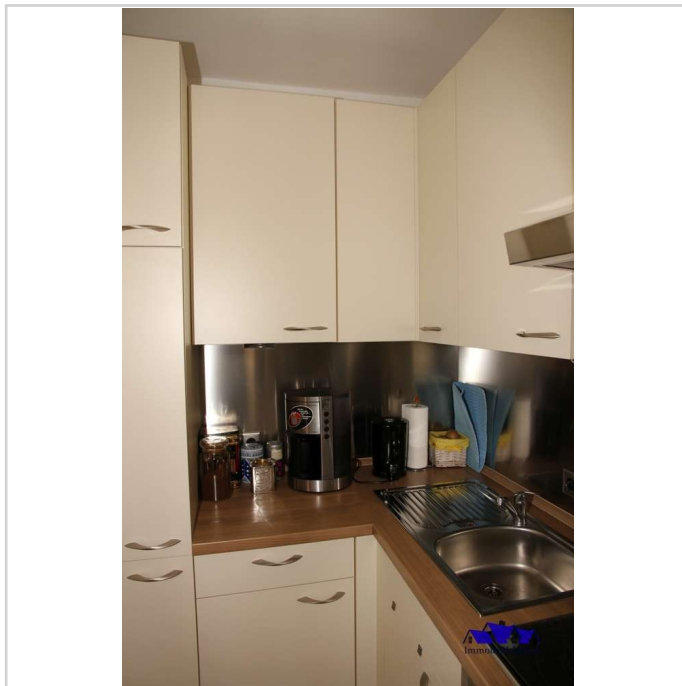


54329 Konz

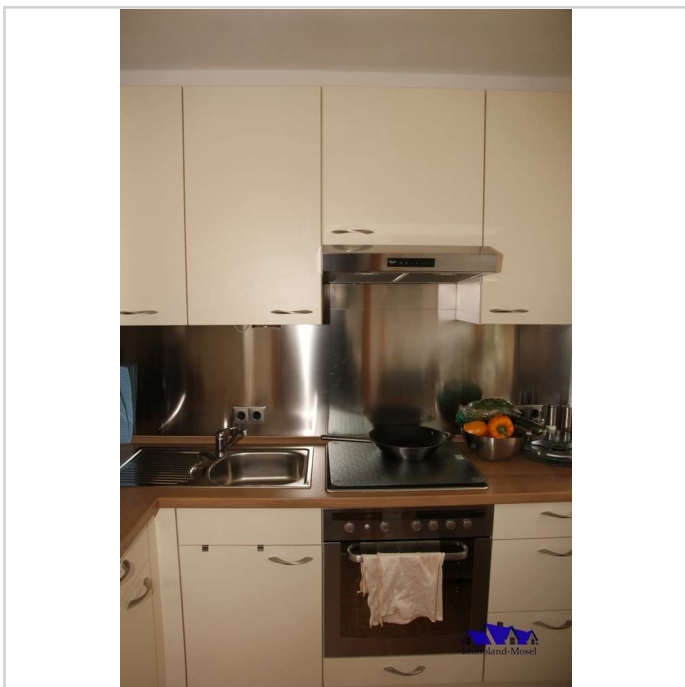
Zimmer: 2,00
Wohnfläche ca.: 64,00 m²
Kaltmiete: 500,00 EUR (zzgl. Nebenkosten)
Gesamtmiete: 600,00 EUR



10 Schlafzimmer



11 Küche



12 Küche



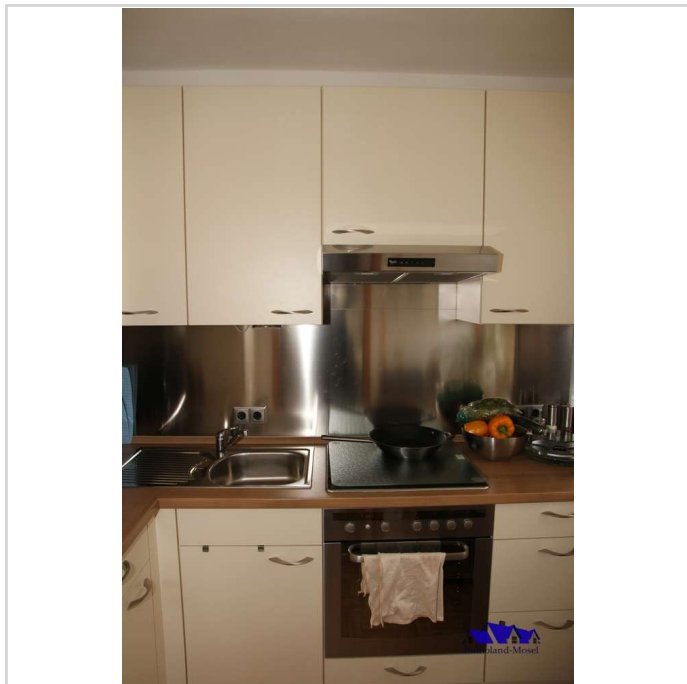
13 Küche

Zwei-Zimmer-Wohnung mit 2 Balkonen. Kleine Welt ganz groß. 64 qm in Konz

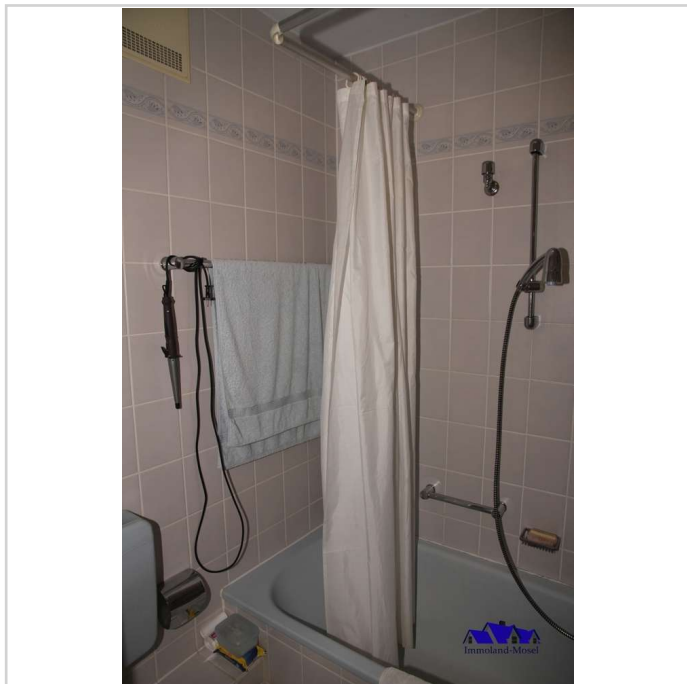


54329 Konz

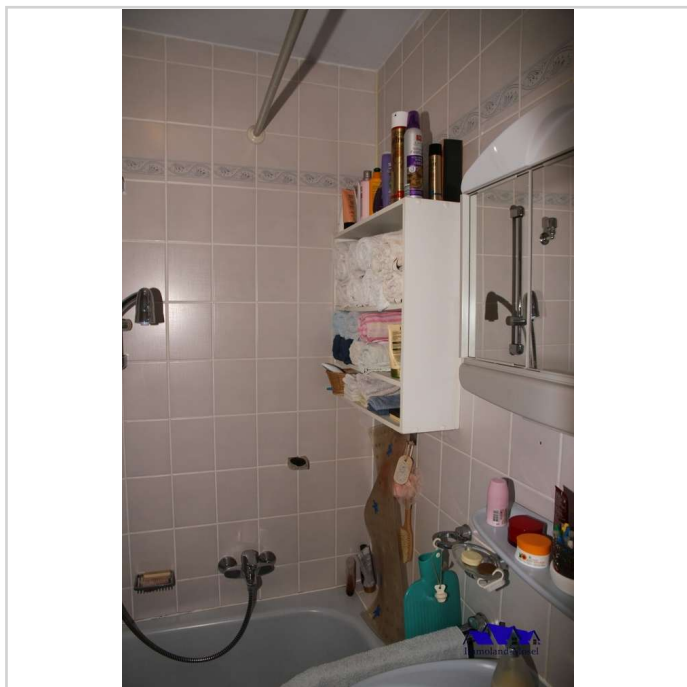
Zimmer: 2,00
Wohnfläche ca.: 64,00 m²
Kaltmiete: 500,00 EUR (zzgl. Nebenkosten)
Gesamtmiete: 600,00 EUR



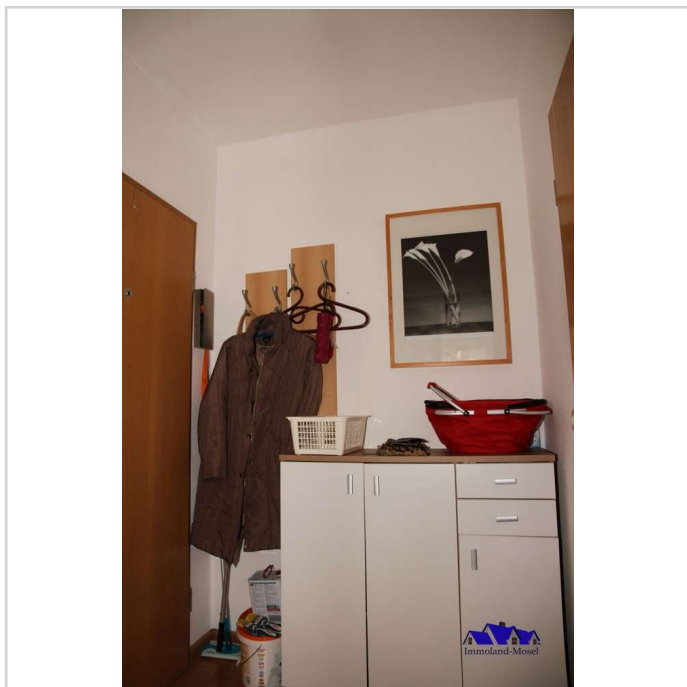
14 Küche



15 Bad



16 Bad



17 Diele

Zwei-Zimmer-Wohnung mit 2 Balkonen. Kleine Welt ganz groß. 64 qm in Konz



54329 Konz

Zimmer: 2,00
Wohnfläche ca.: 64,00 m²
Kaltmiete: 500,00 EUR (zzgl. Nebenkosten)
Gesamtmiete: 600,00 EUR



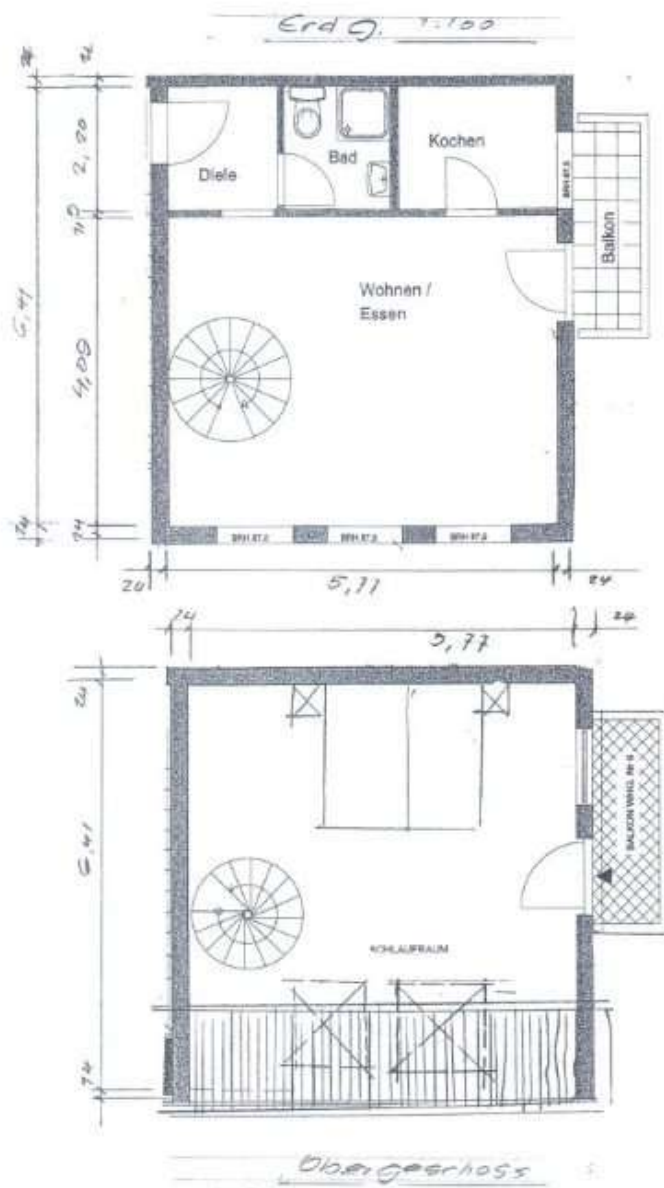
18 Balkon 2

Zwei-Zimmer-Wohnung mit 2 Balkonen. Kleine Welt ganz groß. 64 qm in Konz



54329 Konz

Zimmer: 2,00
Wohnfläche ca.: 64,00 m²
Kaltmiete: 500,00 EUR (zzgl. Nebenkosten)
Gesamtmiete: 600,00 EUR



Grundriss

Zwei-Zimmer-Wohnung mit 2 Balkonen. Kleine Welt ganz groß. 64 qm in Konz



54329 Konz

Zimmer: 2,00
Wohnfläche ca.: 64,00 m²
Kaltmiete: 500,00 EUR (zzgl. Nebenkosten)
Gesamtmiete: 600,00 EUR

